

花粉症って、なあに？

日本人の国民病とも言われるようになった、春の風物詩の『花粉症』。

実は、アレルギーの源となる花粉自体は、あらゆる植物の花の咲く時期に年中飛んでいるもので、どの植物の花粉にアレルギーがあるかで、症状が出たり、止まったりするので、春だけではありません(>_<)

「アレルギーのもと」になる、主な植物

春先～初夏ごろ、花を咲かせる樹木類



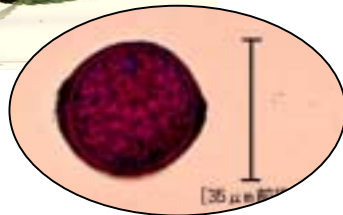
スギ



ヒノキ



ケヤキ



夏～秋ごろ、花を咲かせる草木類



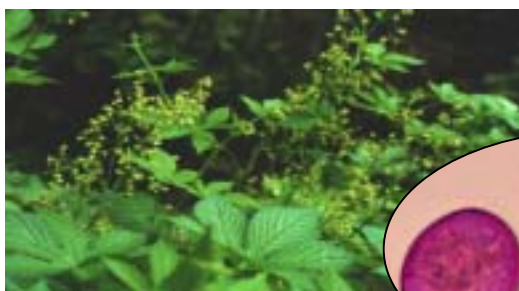
ブタクサ



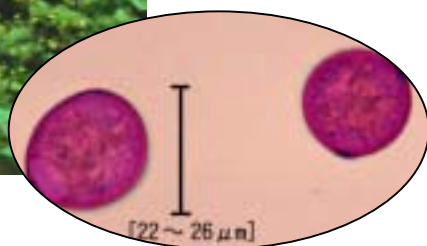
イネ



ブタクサ



カナムグラ



ヨモギ



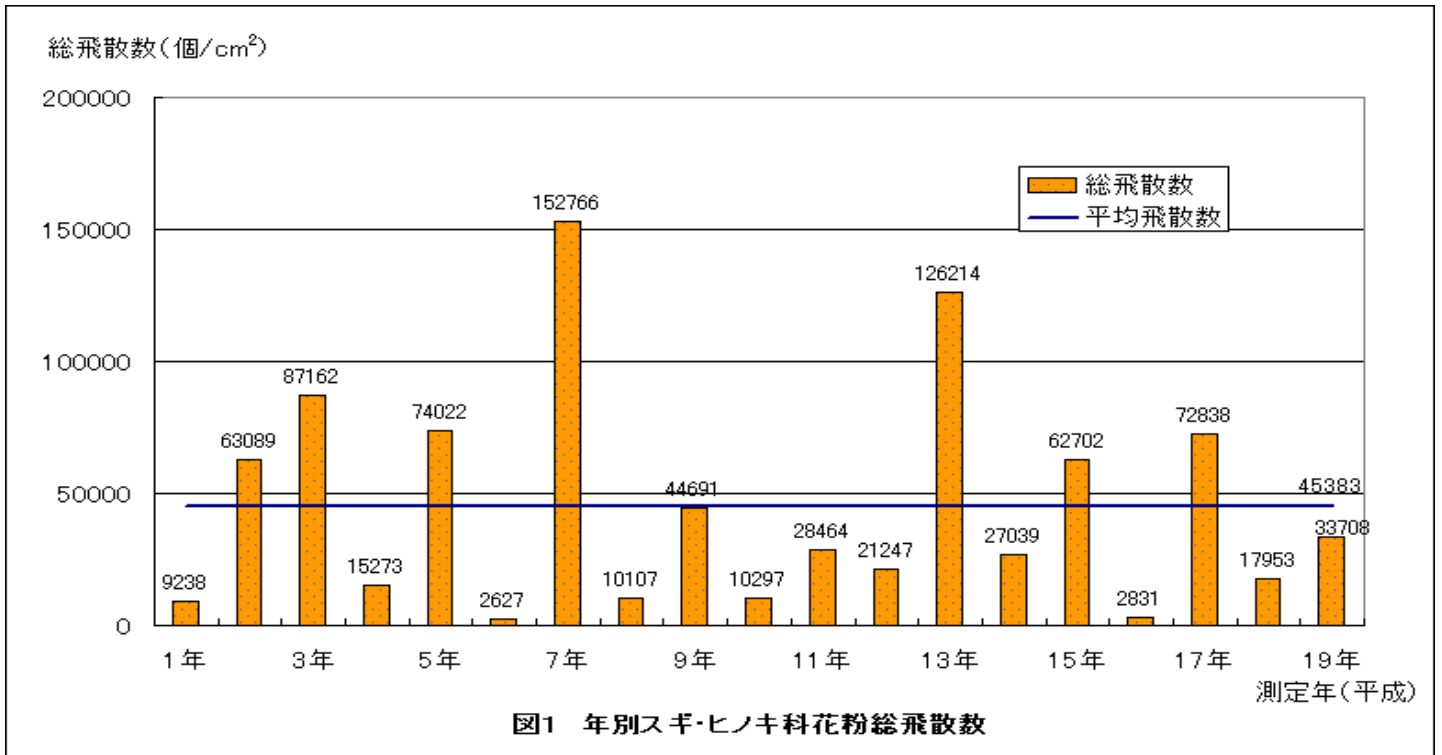
(参照：愛知県花粉情報 花粉症の知識 より)

それぞれの植物の花粉の飛散時期

月	1	2	3	4	5	6	7	8	9	10	11	12
スギ・ヒノキ科	■	■	■	■	■	■	■	■	■	■	■	■
イネ科	■	■	■	■	■	■	■	■	■	■	■	■
ヨモギ属	■	■	■	■	■	■	■	■	■	■	■	■
ブタクサ属	■	■	■	■	■	■	■	■	■	■	■	■
カナムグラ	■	■	■	■	■	■	■	■	■	■	■	■

*注意・ ・花粉が飛ぶとすぐに症状が出る人もいれば、たくさん飛ばないと症状の出ない人もいます。症状も人によって様々で、感じ方も、つらくて仕方ないという人もいれば、比較的軽いと感じる人もいます。 難しいですね・・・

愛知県のスギ・ヒノキ科花粉状況



(参照：愛知県花粉情報 花粉症の知識 より)

スギ・ヒノキ花粉だけでも、それぞれの年の気温や天候によってこんなに違ってきます！！

さて、今シーズンはどうなるのでしょうか・・・??